



**Casa Museo
dell'Antiquariato
Ivan Bruschi**





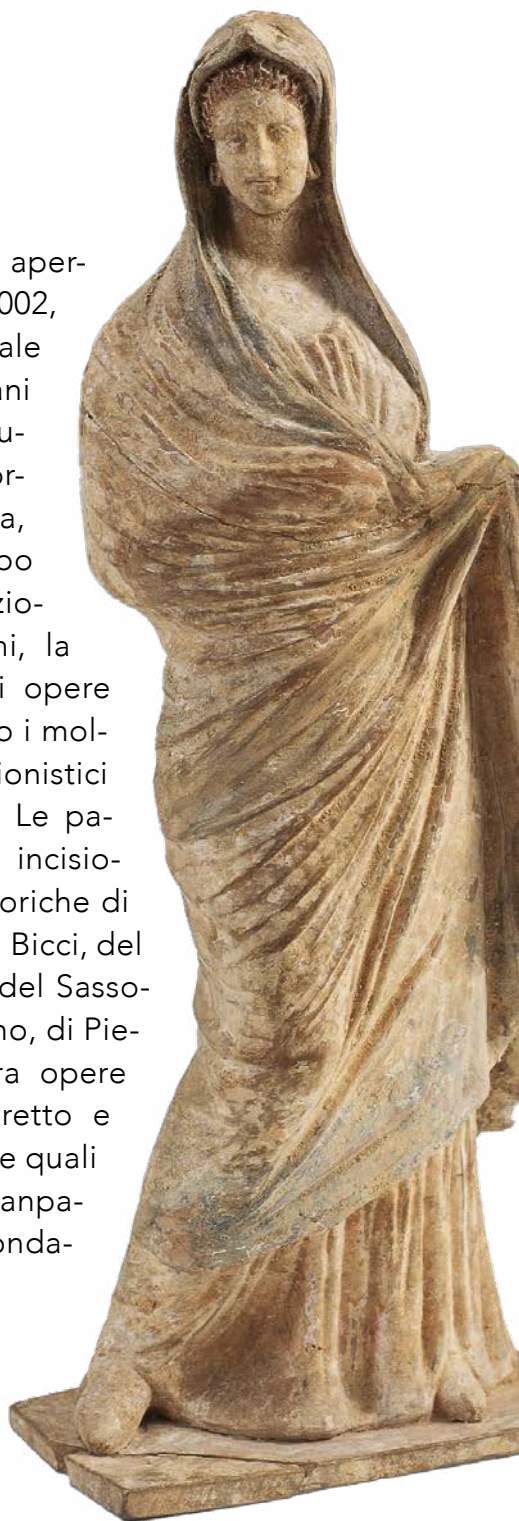
La Fondazione, istituita nel 1996 per volontà testamentaria dell'antiquario Ivan Bruschi, oggi amministrata da Intesa Sanpaolo, ha sede nell'antico palazzo della Zecca, uno degli edifici civili più importanti della città come testimoniano i numerosi stemmi posti sulla facciata. Si trova di fronte alla romanica Pieve di Santa Maria e poco distante dalle Logge vasariane che, affacciate su Piazza Grande, fanno da sfondo alla Fiera Antiquaria che Ivan Bruschi ideò il 2 giugno del 1968, vicino alla Basilica di San Francesco con il famoso ciclo di affreschi "La leggenda della vera croce" dipinto da Piero della Francesca.

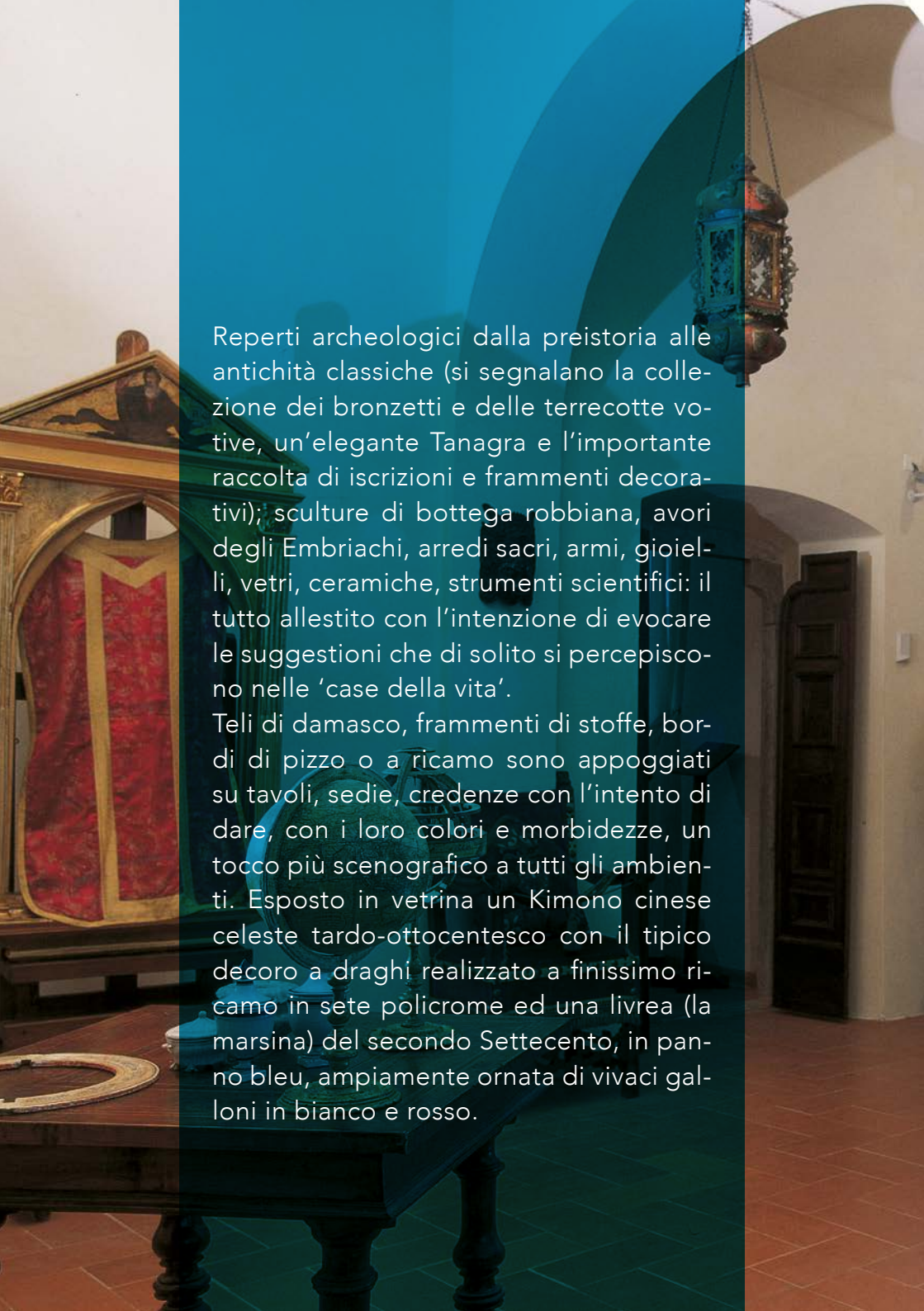




XHS FILIVS DEI VIV

Il percorso espositivo, aperto al pubblico nel 2002, comprende sedici sale distribuite su tre piani con un allestimento, curato dalla Scuola Normale Superiore di Pisa, che ha riordinato, dopo un'accurata inventariazione durata quattro anni, la straordinaria varietà di opere e manufatti che rivelano i molteplici interessi collezionistici dell'antiquario aretino. Le pareti sono arricchite da incisioni, disegni e opere pittoriche di Bicci di Lorenzo, Neri di Bicci, del maestro di Stratonice, del Sassoferrato, di Luca Giordano, di Pietro Benvenuti e ancora opere delle cerchie di Tintoretto e Guido Reni, alcune delle quali di proprietà di Intesa Sanpaolo in comodato alla Fondazione.





Reperti archeologici dalla preistoria alle antichità classiche (si segnalano la collezione dei bronzetti e delle terrecotte votive, un'elegante Tanagra e l'importante raccolta di iscrizioni e frammenti decorativi); sculture di bottega robbiana, avori degli Embriachi, arredi sacri, armi, gioielli, vetri, ceramiche, strumenti scientifici: il tutto allestito con l'intenzione di evocare le suggestioni che di solito si percepiscono nelle 'case della vita'.

Teli di damasco, frammenti di stoffe, bordi di pizzo o a ricamo sono appoggiati su tavoli, sedie, credenze con l'intento di dare, con i loro colori e morbidezze, un tocco più scenografico a tutti gli ambienti. Esposto in vetrina un Kimono cinese celeste tardo-ottocentesco con il tipico décor a draghi realizzato a finissimo ricamo in sete policrome ed una livrea (la marsina) del secondo Settecento, in panno bleu, ampiamente ornata di vivaci galoni in bianco e rosso.





La biblioteca, dedicata in prevalenza alla storia dell'arte e del collezionismo, conserva anche un certo numero di incunaboli e cinquecentine.

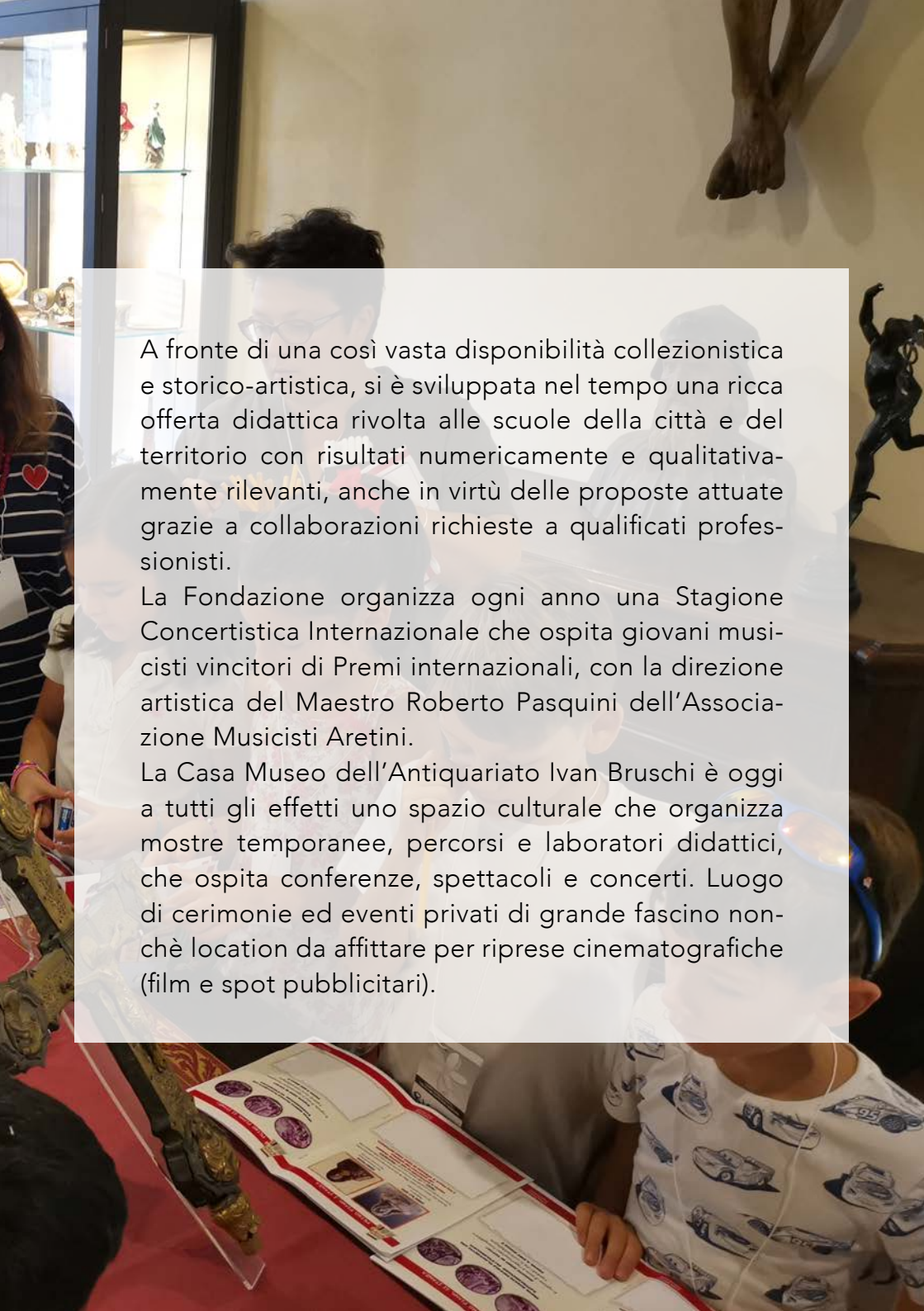
Dal giugno 2019 è stata aperta al pubblico la Sezione numismatica che comprende 4000 monete in oro, argento e bronzo, le quali coprono un vasto arco cronologico che dalla premoneta italica giunge al XX secolo. In apposite vetrine vi sono anche esposti 1458 esemplari di cartamoneta, parte di una più ampia collezione da considerarsi fra le più rinomate in Europa. La Casa Museo Ivan Bruschi ha maturato negli anni uno specifico profilo culturale nell'ambito delle istituzioni che, a livello regionale e nazionale, si occupano di





storia del collezionismo e dell'antiquariato, tanto da essere inclusa nella rete delle Case della Memoria. La natura interdisciplinare della collezione consente di organizzare una vasta gamma di eventi (mostre, presentazioni di libri, convegni) che spaziano dall'archeologia alle arti applicate alla numismatica, includendo tutti gli aspetti dell'arte fra Medioevo e Novecento. Si sono per questo avviate collaborazioni con la Fondazione Palazzo Strozzi di Firenze, il Museo Stibbert di Firenze, il FAI e il Centro Guide Arezzo e Provincia (di cui la Fondazione ospita entrambe le sedi della segreteria), la Soprintendenza Archeologia, Belle Arti e Paesaggio per le Province di Siena, Grosseto e Arezzo con i musei ad essa afferenti, nonché la vicinanza a realtà cittadine di rilievo.



The background image shows a museum gallery. On the left, a woman in a striped shirt with a red heart is looking at a display case containing various objects. In the center, a man with glasses is looking at a large, ornate object on a red table. On the right, a person in a white t-shirt with a car pattern is looking at a brochure or book on the table. In the upper right, a pair of feet is mounted on the wall. In the lower right, a black sculpture of a figure is visible. The text is overlaid on a semi-transparent white box in the center of the image.

A fronte di una così vasta disponibilità collezionistica e storico-artistica, si è sviluppata nel tempo una ricca offerta didattica rivolta alle scuole della città e del territorio con risultati numericamente e qualitativamente rilevanti, anche in virtù delle proposte attuate grazie a collaborazioni richieste a qualificati professionisti.

La Fondazione organizza ogni anno una Stagione Concertistica Internazionale che ospita giovani musicisti vincitori di Premi internazionali, con la direzione artistica del Maestro Roberto Pasquini dell'Associazione Musicisti Aretini.

La Casa Museo dell'Antiquariato Ivan Bruschi è oggi a tutti gli effetti uno spazio culturale che organizza mostre temporanee, percorsi e laboratori didattici, che ospita conferenze, spettacoli e concerti. Luogo di cerimonie ed eventi privati di grande fascino nonchè location da affittare per riprese cinematografiche (film e spot pubblicitari).

RASSEGNA DELLE MOSTRE



“La sottilità dell’aria”.
Arezzo e il suo territorio
negli archivi Alinari.
Mostra Fotografica
(2 Dicembre 2022 - 7 Maggio 2023)

LA SCULTURA DI DONATELLO
NELLE FOTOGRAFIE
DI ANTONIO QUATTRONE
(3 Arile - 22 Maggio 2022)



L'ORIENTE IN CASA
Opere dalla collezione
di Frederick Stibbert
(28 Ottobre 2020
6 Giugno 2021)



Pietro Benvenuti
nell'età del Canova
Dipinti e disegni da collezioni
pubbliche e private
(17 Giugno - 23 Ottobre 2022)



INCANTI
Episodi della pittura europea
al tempo delle avanguardie
Henri Rousseau il Doganiere,
Gino Severini, Alberto Savinio,
René Magritte
(5 Ottobre 2019
12 Gennaio 2020)



MUSICA DIPINTA
Dalle miniature Rinascimentali a Lorenzo Tiepolo. Opere da una prestigiosa collezione (8 luglio – 14 ottobre 2018)

Fuorimosta di Palazzo Strozzi
VASARI, JACONE E LA MANIERA BIZZARRA
(15 novembre 2017
18 febbraio 2018)



UNA CHIMERA DEL NOVECENTO
Il Leone di Monterosso di Arturo Martini (27 luglio – 31 ottobre 2017)



Fuorimosta di Palazzo Strozzi
MARINA ABRAMOVIĆ IN TUSCANY
(6 ottobre 2018 – 20 gennaio 2019)

Fuorimosta di Palazzo Strozzi
BILL VIOLA
Tristan's Ascension (6 maggio – 23 luglio 2017)



NELLE STANZE DEI GRANDUCHI.
DAGLI UFFIZI AD AREZZO. OPERE SCELTE DALLE COLLEZIONI MEDICEE (25 giugno – 5 ottobre 2014)

Fondazione Ivan Bruschi

Presidente:

Luca Benvenuti

Consiglieri:

Paolo Schiatti - Andrea Maurilio Massari

Sindaco revisore:

Stefano Mendicino

Alessandro Dini

*Coordinatore Responsabile
Intesa Sanpaolo*

Maria Ide Moretti

*Coordinatrice Responsabile
Intesa Sanpaolo*

Marta Cirinei

Intesa Sanpaolo

Antonio Benigni

Intesa Sanpaolo

Carlo Sisi

*Conservatore
Fondazione Ivan Bruschi*

Paola Falsetti

Fondazione Ivan Bruschi

Elisabetta Bidini

Fondazione Ivan Bruschi

Luca Lunghi

Fondazione Ivan Bruschi

Corso Italia 14, Arezzo

Tel. 0575 354126

info@fondazioneivanbruschi.it

www.fondazioneivanbruschi.it

Aperto da mercoledì a domenica
con orario 10.00-13.00 / 14.00-18.00

www.fondazioneivanbruschi.it

